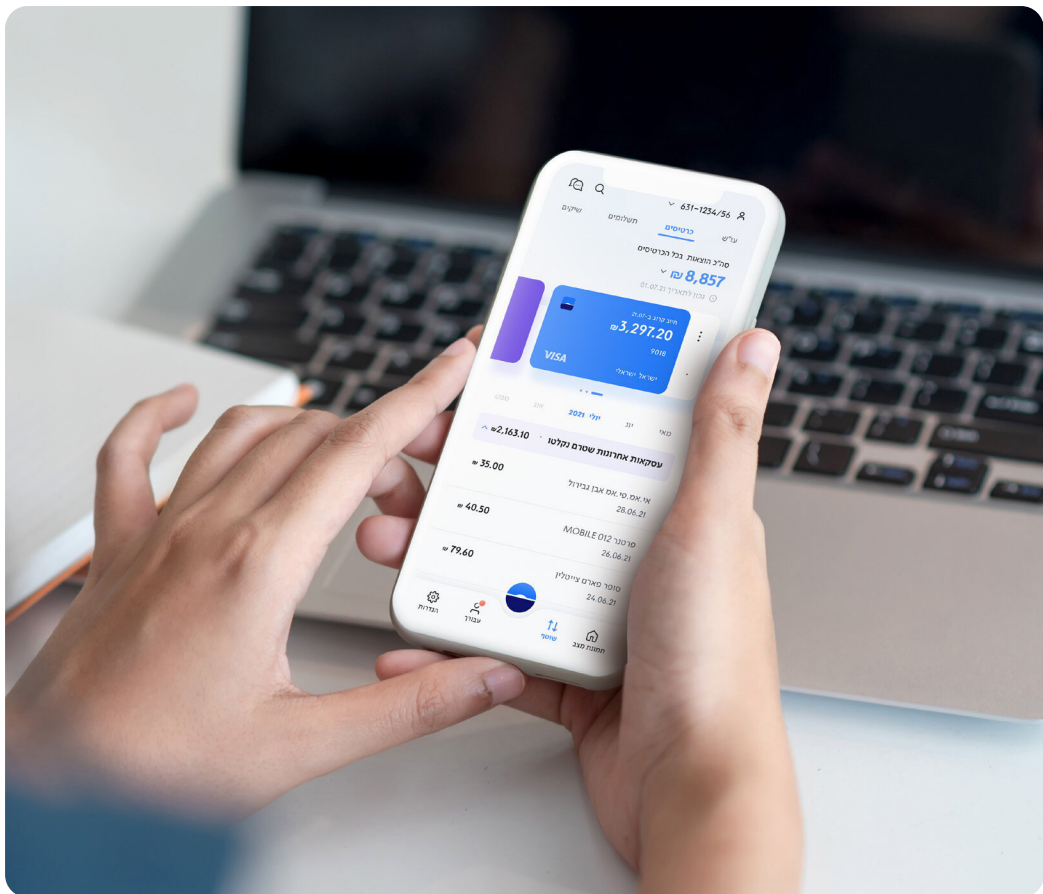


עובדי אלביט

# ברוכים הבאים

לבנקאות אישית ודיגיטלית





## עובדי אלביט היקרים,

אנחנו שמחים להציג לכם הסדר הטבות שגובש במיוחד עבורכם!  
הסדר כולל מגוון הצעות ופתרונות בנקאיים שילוו אתכם בצמתים  
חשובים בחיים תוך הקפדה על רמת שירות גבוהה ומקצועיות בשילוב  
בנקאות דיגיטלית מתקדמת.



תוקף הזכאות לקבלת ההטבות המופיעות בעלון זה הינה עד ליום 30.11.2025.  
הבנק רשאי להפסיק או לשנות את התנאים ו/או ההטבות בכל עת,  
ללא הודעה מוקדמת.

# בואו להיות לקוחות חדשים בלאומי ולהנות מ:

◀ הלוואה ללא ריבית\* עד

₪40,000

בעד 40 תשלומים

או

◀ מענק\* כספי בשווי

₪2,100

בפריסה ל-36 תשלומים

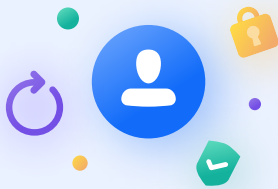
◀ פטור מעמלות עו"ש ל-5 שנים\*

בנוסף

\* בכפוף לעמידה בתנאים

## ליצירת קשר פנו למרכז לאומי באיזור המועדף עליכם:

לאומי מרכז [Mercaz.Vip@BankLeumi.co.il](mailto:Mercaz.Vip@BankLeumi.co.il)  
לאומי שרון [SHARON.VIP@BankLeumi.co.il](mailto:SHARON.VIP@BankLeumi.co.il)  
לאומי צפון [Hazafon.Vip@BankLeumi.co.il](mailto:Hazafon.Vip@BankLeumi.co.il)  
לאומי ירושלים [Jerusalem.Vip@BankLeumi.co.il](mailto:Jerusalem.Vip@BankLeumi.co.il)



לפרטים המלאים <<

כל הטבות מיועדות ללקוחות פרטיים חדשים אשר יעבירו לחשבונם בלאומי באינטגרציה משכורת חודשית ויבצעו חיוב חודשי מינימאלי בכרטיס אשראי שהונפק על ידי לאומי בתנאים ובסכומים כפי שיקבעו על ידי הבנק, וזאת לראשונה בתוך 6 חודשים מפתיחת החשבון ולאורך תקופת המבצע. קצבת נכות מביטוח לאומי או ממשד הבטחון תחשב כמשכורת לבחינת הסכום הקובע. בנוסף, הטבת פטור מעמלות ל-5 שנים תינתן לחילופין ללקוחות פרטיים חדשים אשר יעבירו לחשבונם בלאומי פקדונות כספיים/פקדונות נ"ע בסכומים שלא יפחתו מהסכומים שיקבעו על ידי הבנק ויבצעו חיוב חודשי מינימאלי בכרטיס אשראי שהונפק על ידי לאומי בתנאים ובסכומים כפי שיקבעו על ידי הבנק, וזאת לראשונה בתוך 6 חודשים מפתיחת החשבון ולאורך תקופת המבצע. < הלוואה ללא ריבית: ההלוואה נושאת ריבית שנתית קבועה. < הלקוח יזכה בסכום הריבית מדי חודש אם יעמוד בתנאי המבצע. < אי עמידה בפרעון ההלוואה עלול לגרום חיוב בריבית פיגורים והלכי הוצאה לפועל. < פטור מעמלות עו"ש ל-5 שנים: חשבון הלקוח יזכה מדי חודש בסכום עמלות עו"ש בכפוף לעמידת הלקוח בתנאי המבצע < מענק 2100 ש"ח: המענק יושלם ב-36 תשלומים חודשיים בכפוף לעמידת הלקוח בתנאי המבצע. < תנאים נוספים בעמוד האחרון של עלון זה.



## לקוחות קיימים שמנהלים חשבון בלאומי נהנים מ:

פטור לשנה בעמלות  
"פעולות בערוץ ישיר"

+

פטור לשנה עמלות  
"פעולות ע"י פקיד"

תנאים נוספים בעמוד אחרון של עלון זה

# האפשרויות שלכם לצמוח

הלוואה לכל מטרה, למעט דיור עד גובה 150,000 ₪

| עד 120 חודשים | עד 84 חודשים  | עד 60 חודשים | עד 48 חודשים |                |
|---------------|---------------|--------------|--------------|----------------|
| פריים + 1.7%  | פריים + 0.75% | פריים + 0.5% | פריים        | למעבירי משכורת |
| -             | -             | פריים + 1.5% | פריים + 1%   | ללקוחות אחרים  |

אי עמידה בפירעון ההלוואה עלול לגרום חיוב בריבית פיגורים והליכי הוצאה לפועל. תנאים נוספים בעמוד האחרון של עלון זה.







## תכנון תיק ההשקעות עם היועץ שלך בלאומי

בלאומי נבחרת יועצים בכירים, המעניקים ייעוץ השקעות וייעוץ פנסיוני על מוצרי השקעה ופנסיה הקיימים בשוק, תוך התאמה אישית לצרכי והעדפות הלקוח.

שיעור העמלה לאחר הטבה ללקוח בעל תיק בשווי 50,000 – 999,999 ₪

| פעולה   | בערוץ ישיר | בסניף |
|---|------------|-------|
| קניה/מכירה/פדיון של ני"ע הנסחרים בבורסה בת"א  | 0.10%      | 0.15% |
| קניה/מכירה/פדיון של ני"ע הנסחרים בבורסה בחו"ל | 0.15%      | 0.25% |
| דמי ניהול פיקדון ני"ע ישראלים (רבעוני)        | 0.0225%    |       |

## שיעור העמלה לאחר הטבה ללקוח בעל תיק בשווי 1,000,000 ש"ח ומעלה

| בסניף  | בערוץ ישיר | פעולה   |
|--|------------|---|
| 0.15%  | 0.10%      | קניה/מכירה/פדיון של ני"ע הנסחרים בבורסה בת"א  |
| 0.20%  | 0.15%      | קניה/מכירה/פדיון של ני"ע הנסחרים בבורסה בחו"ל |
| 0.015% ללקוחות חדשים פטור לשנה הראשונה, שנה שנייה ואילך 0.015% |            | דמי ניהול פיקדון ני"ע ישראלים (רבעוני)        |

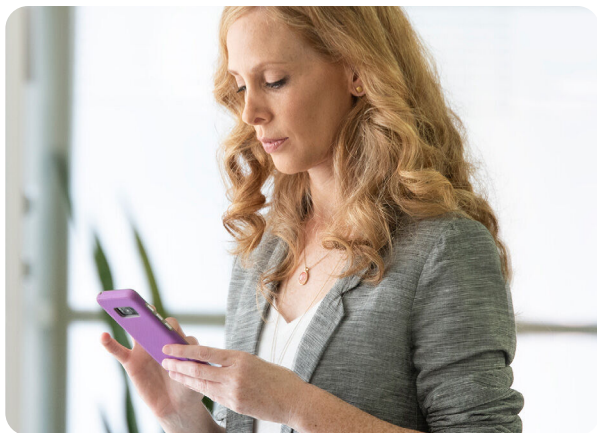
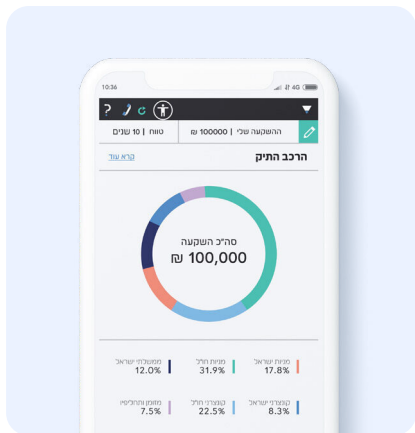
### הטבות במטבע חוץ

- < פטור בעמלות חליפין בגין רכישת/המרת מט"ח כנגד שקלים
- < 0.6% הטבה בשער חליפין
- < 50% הנחה בהעברת מט"ח לחו"ל ומחו"ל בכפוף לתשלום הוצאות סוויפט והוצאות קורספונדנטים

### ובנוסף, פטור בהזמנת פנקסי שקלים

תנאים נוספים בעמוד האחרון של עלון זה.





## הכירו את VIDEA

### חברת ניהול תיקי השקעות מקבוצת לאומי



שירות פרימיום  
החל מ- 50,000 ₪



דמי ניהול שקופים  
וידועים מראש



מודל השקעות חכם  
המבוסס על מודל  
זוכה פרס נובל



הכסף נשאר בבנק  
שלכם וזמין למשיכה



ניהול אובייקטיבי  
ללא ניגוד עניינים



כלים מתקדמים  
לצפייה בפרטי התיק

**לפרטים:**

[www.vida.co.il](http://www.vida.co.il) | \*5573 | [contact@vida.co.il](mailto:contact@vida.co.il)

אין באמור ייעוץ, שיווק השקעות או תחליף לייעוץ או שיווק. אין באמור הצעה לרכישת ניירות ערך או התחייבות להשגת תשואה כלשהי. פתיחת תיק השקעות אפשרית מגיל 18 ומעלה. לבעלי חשבון בנק ישראלי בלבד. השרות ניתן ע"י יודאה שהינה חברה בעלת רשיון ניהול תיקים ובעלות מלאה של בנק לאומי. הבנק, הנהג בעקיפין מהכנסות ויודאה





## רק בלאומי למשכנתאות: משכנתא דיגיטלית בלי לצאת מהבית!

עובדי אלביט, לוקחים משכנתא מתי שרוצים ומאיפה שנוח,  
ואפילו על המסמכים חותמים דיגיטלית מבלי להגיע לסניף  
מעוניינים במשכנתא לרכישת דירה או נכס? אנחנו בלאומי למשכנתאות  
שמחים להציע לכם את המשכנתא הנוחה בישראל.

באפשרותכם לבחור האם להגיש את הבקשה בדיגיטל או להשאיר פרטים  
ונחזור אליכם.

**לא משנה במה תבחרו, תיהנו מהשירות הנוח והטוב ביותר:**

- < ליווי אישי של יועץ משכנתאות בזום בטלפון או בסניף לפי בחירה,
- אפילו חתימה על מסמכי הלוואה מבלי לצאת מהבית
- < "פסק זמן ממשכנתא" – הקפאת תשלומים לפי הצורך.
- < פטור מעמלת פתיחת תיק

**חפשו "משכנתא דיגיטלית" באתר לאומי או חייגו \*3200**

בכפוף לשיקול הדעת ולקריטריונים של הבנק. התנאים המחייבים הם אלו המפורטים במסמכים שיוחתמו בין הלווים לבין הבנק < אי עמידה בפירעון הלוואה עלול לגרור חיוב בריבית פיגורים והליכי הוצאה לפועל. פרסום זה אינו מהווה התחייבות להעמדת אשראי. ההטבות מותנות בהזדהות כעובד אלביט. ההטבות תקפות בתנאי העמדת מלוא הלוואות בפועל על ידי הבנק עד ליום 30.11.2025.



## כרטיס האשראי שלך בלאומי

### מצטרפים למועדון "חברות טכנולוגיות" ונהנים מ:

- < פטור ל - 36 חודשים מדמי כרטיס
- < מועדון הטבות גודיז
- < חיוב עסקות ומשיכות בחו"ל - דחייה למועד החיוב
- < סוגי כרטיסים - זהב עסקי ופליטינה
- < עמלות המרה בעסקות - 2%
- < עמלות המרה במשיכות - 2%

כרטיס האשראי מתופעל על ידי מקס

## כללי

הזכאות לקבלת ההטבות המופיעות בעלון זה הינה עד ליום 30.11.2025 (למעט הטבות לבניהן נקבע בתוקף אחר) הבנק רשאי להפסיק או לשנות את התנאים ו/או ההטבות בכל עת, ללא הודעה מוקדמת ההטבות ללקוח המפורטות בעלון תהינה בתוקף שנה ממועד דיווח ההטבות הראשונה על מנת לממש את הזכאות ההטבות בעלון זה, על המבקש להזדהות כעובד החברה בכל פניה לבנק, ולדרוש מימוש ההטבות המפורטות בעת קבלת כל שירות לבניו ניתנת הטבה. האחריות למסירה ופרסום ההודעות בדבר ההטבות לכל אחד מהעובדים מוטלת על החברה. ההצטרפות לכל אחת מההטבות מותנית בחתימה על מסמכים מתאימים ובאישור הבנק.

## תנאי ההטבות לפותחי חשבון חדש בלאומי:

כל החשבון מיועד ללקוחות פרטיים מצטרפים חדשים ללאומי אשר יעמדו בתנאים להלן וזאת לראשונה בתוך 6 חודשים מפתחת החשבון ולאורך תקופת המבצע. הלוואה ללא ריבית: הלוואה תינתן בסכומים ובמספר התשלומים המפורטים להלן בלבד, בכפוף להעברת משכורת חודשית באינטגרציה ובכפוף לחיוב חודשי מינימלי בכרטיס אשראי בנקאי, שהונפק על ידי לאומי, כמפורט להלן: הלוואה בסך 30,000 ש"ב: 30-תשלומים, משכורת החל מ-7,000 ש"ב נטו ליחיד, חיוב חודשי מינימלי של 3,000 ש"ב בכרטיס אשראי. הלוואה בסך 40,000 ש"ב: 40-תשלומים, משכורת החל מ-12,000 ש"ב נטו ליחיד, חיוב חודשי מינימלי של 3,000 ש"ב בכרטיס אשראי. הלוואה נוספת ריבית קבועה. פרסום זה אינו מהווה הצעה ו/או התחייבות למתן הלוואה. אישור הלוואה, סכומה ותנאיה כפופים לשיקול דעת הבנק, אי עמידה בפירעון הלוואה עלול לגרום ריבית פיגורים והליכי הוצאה לפועל. הלקוח יזכה בסכום הריבית מידי חודש אם יעמוד בתנאים הנ"ל ובתנאי שיפורטו בתנאי מבצע ובהסכם הלוואה שיחתמו על ידו < הלוואות שתקופתן עולה על 36 חודשים - בדיקת התנאים הנ"ל תעשה עד לתום ה- 36 (כולל) בלבד > פטור מעמלות ע"ש: הלקוח יהיה זכאי להחזר של עמלות הע"ש למשך תקופה של 5 שנים בכפוף להעברת משכורת חודשית באינטגרציה\* בסך של 7,000 ש"ב נטו ליחיד, או 12,000 לזוג ובכפוף לחיוב חודשי מינימלי בסכום של 3,000 ש"ב בכרטיס אשראי שהונפק על ידי לאומי. או החזקת פיקדונות כספיים ו/או פיקדונות נירות ערך בחשבון הלקוח בשווי כולל שלא יפחת בכל עת מ- 250,000 ש"ב. כפי שיופיע ברישומי הבנק, ובכפוף לחיוב חודשי מינימלי בסכום של 3,000 ש"ב בכרטיס אשראי שהונפק על ידי לאומי > החזר יינתן בין עמלות בגין שירותים נפוצים בחשבון עובר ושב (פעולה על ידי פקיד ופעולה בערוץ ישיר) ובגין עמלת מינימום או בגין עמלות שנגבו במסגרת מסלולי העמלות (ככל שהלקוח הצטרף אליה מהמסלולים) > רשימת "פעולות על ידי פקיד" ו"פעולות בערוץ ישיר" וכן רשימת מסלולי העמלות. מפורטות בתעריפון ללקוחות יחידים ועסקים קטנים (חלק 1 "חשבון עובר ושב סעיפים א) 1-ו (א) > באתר הבנק < מענק 2100 ש"ב המענק יינתן ב-36 תשלומים > ללקוחות אשר יעברו משכורת חודשית באינטגרציה בסך 7,000 ש"ב נטו ליחיד, ויבצעו שימוש חודשי מינימלי בכרטיס אשראי שהונפק על ידי לאומי בסכום של 3,000 ש"ב מידי חודש. יהיו זכאים בכל חודש נוקב לחודש בו עמדו בתנאים הנ"ל, לזינוי בסך 58.34 ש"ב שזאת עד לצבירה מקסימלית של 2,100 ש"ב ב-36 חודשים רצופים > פרסום זה אינו מהווה הצעה ו/או התחייבות למתן הלוואה > אישור הלוואה, סכומה ותנאיה כפופים לקריטריונים הנהוגים בבנק ולישקול דעתו ולחתימה על מסמכים מתאימים > אי עמידה בפירעון הלוואה עלול לגרום חיוב ריבית פיגורים והליכי הוצאה לפועל.\*אינטגרציה - משכורת המועברת על ידי המעסיק ישירות לחשבון הבנק של הלקוח ובאמצעות מסלקה בין בנקאית, או הפקדת שיק בגין משכורת ממעסיק אחת לחודש למשך 3 חודשים רצופים.

## פטור מעמלות ע"ש ללקוחות קיימים

יינתן בגין עמלות בגין שירותים נפוצים בחשבון עובר ושב (פעולה על ידי פקיד ופעולה בערוץ ישיר) ובגין עמלת מינימום או בגין עמלות שנגבו במסגרת מסלולי העמלות (ככל שהלקוח הצטרף אליה מהמסלולים) > רשימת "פעולות על ידי פקיד" ו"פעולות בערוץ ישיר" וכן רשימת מסלולי העמלות. מפורטות בתעריפון ללקוחות יחידים ועסקים קטנים (חלק 1 "חשבון עובר ושב סעיפים א) 1-ו (ג) באתר הבנק)

## אשראי

אישור הלוואה, סכומה, התנאים והביטחונות, הינם בכפוף לשיקול דעת הבנק < אופן ההחזר: קרן > ריבית מידי חודש < לקוח שלא יעביר משכורת יוקם. אישור הראשה לחיוב חשבון בבנק אחר < על מנת לקבל את הלוואה, בעל הלווה להזדהות כעובד החברה ולהציג תעודת זהות. כולל ספח, 3 תלושי שלא משכורת אחרונים ו-3 דפי חשבון בנק > ריבית הפריים כמפורט באתר לאומי > פרסום זה אינו מהווה הצעה ו/או התחייבות להעמדת אשראי < לא תועמדה הלוואה המיועדת ל: רכישה/חכירה/בניה/הרחבה/שיפוץ של דירת מגורים, רכישת 502טל מגרש לבניית דירת מגורים/כותב בדירת מגורים > דימי מפתח או מימון פירעון הלוואה ששימשה למטרות הנ"ל. אי עמידה בפירעון הלוואה עלול לגרום חיוב ריבית פיגורים והליכי הוצאה לפועל.

## ניירות ערך

ההטבות בקניה/מכירה/פדיון של ני"ע בבורסה בת"א אינן תקפות לקרנות נאמנות, אופציות מעו"ף וחוזים עתידיים במעו"ף > ההטבות בקניה/מכירה/פדיון של ני"ע בחו"ל אינן תקפות לאופציות בני"ע רזים < כל ההטבות כפופות לעמלת מינימום > ייעוץ פנסיוני ו/או ייעוץ בהשקעות יינתנו בכפוף לשווי תיק מינימלי, לקריטריונים הנהוגים בבנק ובכפוף לשיקול דעתו < אין לראות באמור לעיל משום הצעה לקבלת פקדון נירות ערך ו/או ייעוץ השקעות ו/או מס, המתחשבים בנתונים ובצרכים המיוחדים של כל אדם לרכישה ו/או ביצוע השקעות ו/או עסקאות כלשהן, ואין באמור משום המלצה ו/או חוות דעת ו/או תחליף לשיקול דעת עצמאי > אין לראות באמור לעיל משום התחייבות להשגת תשואה כלשהי ו/או התחייבות למתן ייעוץ פנסיוני

## מטבע חוץ

שער חליפין הינו שער הקניה והמכירה של מטבע חוץ כפי שמפורסם באתר הבנק < כל ההטבות במטבע חוץ כפופות לעמלת מינימום ולקריטריונים הנהוגים בבנק

## משכנתאות

פרסום זה אינו מהווה הצעה ו/או התחייבות להעמדת אשראי < הכל כפוף לשיקול הדעת וקריטריונים של הבנק > התנאים המחייבים הם אלו המפורטים במסמכים שיחתמו בין הלווים לבין הבנק < לאומי רשאי להפסיק את המבצע ו/או לשנות את תנאיו בכל עת וללא הודעה מוקדמת > אי עמידה בפירעון הלוואה עלול לגרום חיוב ריבית פיגורים והליכי הוצאה לפועל

## כרטיסי אשראי

הנפקת כרטיס אשראי, סוג הכרטיס והעמדת מספר הכרטיס האשראי וסכומה, כפופים לקריטריונים הנהוגים בבנק ולישקול דעתו < לאומי רשאי לטווח או לבטל את המבצע בכל עת > פטור מעמלת דמי כרטיס ינתן מיום שיוך הכרטיס למועדון למשך 3 שנים או עד למועד בו לא יהיה הלקוח זכאי להיות משויך למועדון ע"פ קביעת הבנק לפי המוקדם מבין השניים. השייך למועדון יתבצע בכרטיס זהב עסקי או פלטינה בלבד

## לאומי גודיז

בהתאם לתקנון לאומי גודיז ועל פי תנאי כל אחת מההטבות.

אין כפל הטבות. במקרה של זכאות הטבות נוספות כלשהן, לרבות כתוצאה מהשתייכות לקבוצות אוכלוסיה/הטבות אישיות/הטבות הנובעות מהסדרים אחרים (כגון הסדרים החלים על שותפים בחשבון), על הלקוחות לבחור את ההסדר/הטבות שיוחלו בחשבון ולהודיע על כך לבנק

< כל ההטבות כפופות לעמלת מינימום ולתנאים המפורטים בסניפי לאומי.